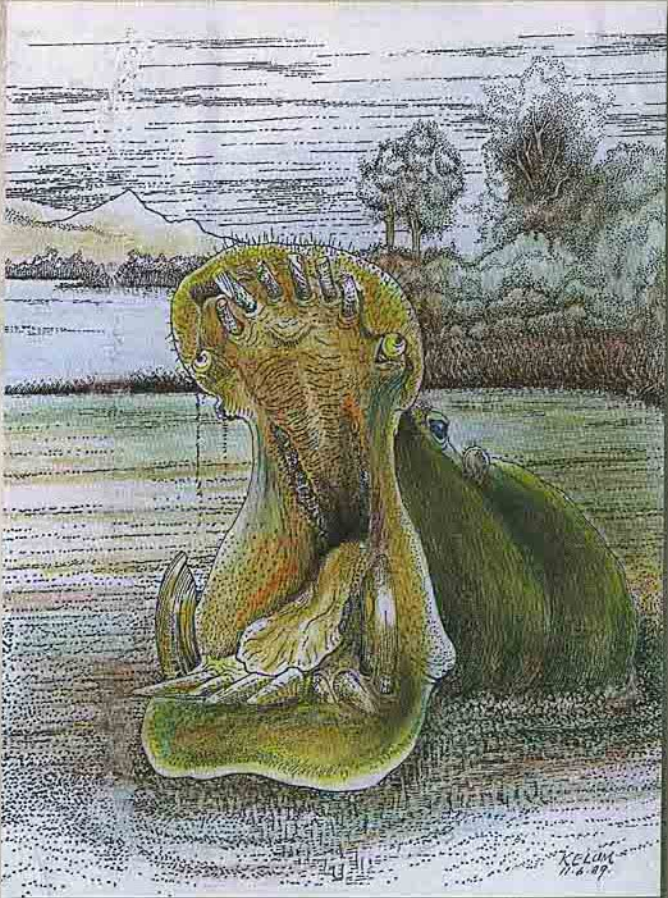


කරයා (Bos gaurus)



හික්කොටොටොස (Hexaprotodon sikhaleysus)

මීට අමතරව ශ්‍රී ලංකාවේ ප්‍රාග් ඓතිහාසික මානවයා ගෙවත් බලංගොඩ මානවයා වාසය කළ ගුහා හා විවෘත වාසස්ථාන වල සිදුකළ කැණීම් මගින් අර්ධ ගොසිල තත්ත්වයේ වූ මානව කොටස් හා සත්ත්ව අවශේෂ මිලියන ගණනක් අනාවරණය කිරීමට අප රට පුරාවිද්‍යාඥයින් සමත්ව ඇත. මේවා අදින් වසර 40,000 සිට අදින් වසර 3800 අතර ශ්‍රවණ කාලභීරණය කර ඇති අතර, මේ අවශේෂ ජලයීයවෝසීන හෝ හොමොසීන යන අවධීන් දෙකටම අයත් වේ. ශ්‍රී ලංකාවේ ව්‍යාප්තවී පිවිත් වූ බවට සාධක මූලික වශයෙන්ම හමුවන්නේ මේ ගුහා අවශේෂ අතරින්ය. ප්‍රාග් ඓතිහාසික මානවයා පිවිත් වූ මේ ගුහා අතර, බුලත්සිංහල ගාභියන් ලෙන, කුරුඹිටි බටදෙඹ ලෙන හා කිතුල්ගල රෙමිලෙන ඉතා පැරණි ගුහා වාසස්ථාන ලෙස සඳහන් කළ හැකිය.

මෙම ඉහත සඳහන් සමහර ගොසිල කොළඹ හා රත්නපුර ජාතික කෞතුකාගාර වල ප්‍රදර්ශනය කෙරේ.

කැපීම් මහමේන්ද්‍රආරච්චි මහතා රචිත "ශ්‍රී ලංකාවේ අවදිත් තුනකට අත් ගොසිල හමුවේ" (2008) පුරාවිද්‍යා විවිධත්ව පුවත, මැයි වෙළුම 1 කලාපය, පරිසර හා සවානා වික සමිත අමාත්‍යාංශය, ආශ්‍රිත සැකසූ ලද්දකි.

- සැකසුම්: හඳුලා වික්‍රමසිංහ, රජව විවිධත්ව ලේකම් කාර්යාලය
- චිත්‍ර: කැපීම් මහමේන්ද්‍ර-ආරච්චි
- පාඨාරාම: ගාමිණී ගමගේ, මනෝජ ප්‍රසන්න



ජෛව විවිධත්ව ලේකම් කාර්යාලය
පරිසර අමාත්‍යාංශය
සම්පත්පාලන, බත්තරමුල්ල

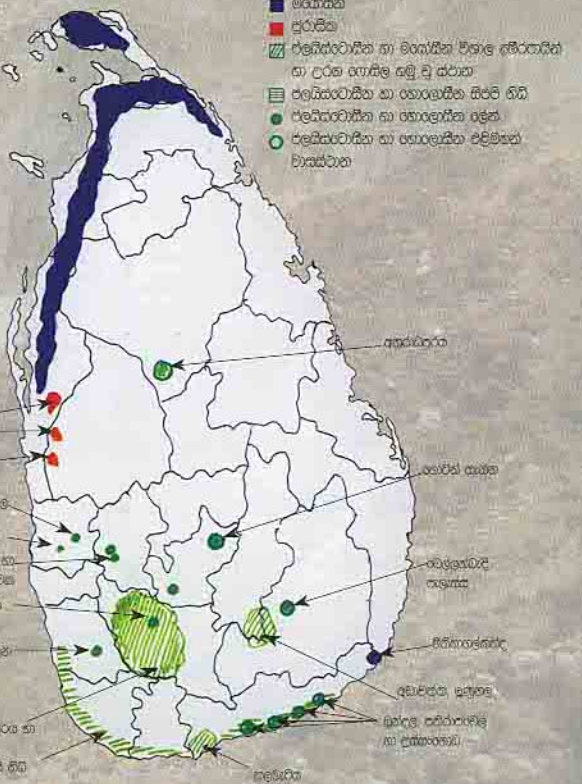
ශ්‍රී ලංකාවේ ගොසිල කලාප

ශ්‍රී ලංකාව ඉන්දියන් සාගරයේ පිහිටි 65,610 km² භූමි ප්‍රමාණයකින් යුතු දූපතකි. මෙය වසර මිලියන ගණනාවකට පෙර ගෝනිචානාලත්තය යන නමින් හඳුන්වන ලද විශාල භූමි ප්‍රදේශයක කොටසක් ලෙස පැවතුනි. ඉන්පසු, විවිධ භූ ක්‍රියාකාරීත්වයන් හේතු කොට ගෙන ශ්‍රී ලංකාව දූපතක් ලෙස වෙන් විය. එ හේතුවෙන් එම ගොඩබිම් ප්‍රදේශයේ පුරාණයේ පැවැති සතුන් හා ශාක මෙම දූපතෙහි ද දැක්වීම ලැබේ.

ශ්‍රී ලංකාවේ භූස්ථරය අධ්‍යයනයේ දී ගොසිල සාක්ෂි හමු වී ඇති අතර, එම ගොසිල පිළිබඳ වැදගත් තොරතුරු අනාවරණය වී ඇත. තව ද, මෙම ගොසිල මගින් එකල පැවැති පරිසර හා දේශගුණික තත්ත්ව පිළිබඳ පුරෝකචනය සිදුකළ හැකිය.

ශ්‍රී ලංකාවේ අවධිත් තුනකට අයත් ගොසිල හමු වී ඇත

- ◆ පුරාසික ගොසිල
- ◆ මහෝසීන ගොසිල
- ◆ ජලයීයවෝසීන - හොමොසීන ගොසිල



ශ්‍රී ලංකාවේ ගොසිල කලාප

පුරාසික ගොසිල කලාපය

දළ වශයෙන් අදින් වසර මිලියන සියයක් පමණ පැරැණි පුරාසික යුගයට අයත් ගොසිල තැන්පතු ශ්‍රී ලංකාවේ වයඹ දිග පෙදෙසේ තබාගෙන, පළලම හා ආඩිගම යන පෙදෙස්වල වූ අවසාදිත තැන්පතු අතරින් හමු වේ. පුත්තලමට ආසන්නව ඇති තබාගෙනේ දී අවසාදිත පොළොව මට්ටමේ හමුවන අතර, ආඩිගම හා පළලම පෙදෙස්වල පොළව යට මීටර කීපයක් හැරූ කල මේ තැන්පතු හමුවේ. පුරාසික අවධිය ජනප්‍රිය වශයෙන් 'යෝධ උරගයන්ගේ යුගය' ලෙස හඳුන්වුවත්, ශ්‍රී ලංකාවෙන් දැනට හමු වී ඇති ගොසිල මවන ශාක වලට අයත් වේ.



තබාගෙන



පුරාසික මවන ශාකයක

මයෝසික ගොසිල කලාපය

මයෝසිකය අදින් වසර මිලියන 255 අතර යුගය වේ. කුර සහිත සතුන්ගේ පුළුල් පැතිරීම හා ඔවුන්ගේ විශේෂණය වීම තුළින් විවිධත්වය ඉහළ යාම හා තෘණ බිම් පැතිරීම මේ අවධිය තුළ සිදු වූ විශේෂ පාරිසරික වෙනස්වීම් අතරට ඇතුළත් කළහැක.

ශ්‍රී ලංකාවේ වයඹ දිග පෙදෙස් සිට මුළු ශාපත අර්ධද්වීපය පුරාම පැතිරී ඇත්තේ මයෝසික තැන්පතු හා ඒ ආශ්‍රිත ගොසිල වේ. මේ තැන්පතු වලට පොදුවේ භූ විද්‍යාවේදී 'ශාපත හුණු ගල් (Jaffna limestone)' යනුවෙන්

භාවිතා වේ. මෙහි පුත්තලම ප්‍රදේශයේ අරාටිකකාළු නම් ස්ථානයේ රතුපස් නිධි වලට පහළ ස්ථරයේ විශාල මයෝසික නිධියක් හමුවේ. වර්තමානයේ මෙය සීමෙන්ති නිපදවීම සඳහා අමුද්‍රව්‍ය ලෙස භාවිතා වේ. තව ද, යාල පාතික වනෝද්‍යානයේ දෙවන කලාපයේ වෙරළට සමීපව හුදකලා වූ මයෝසික තැන්පතුවක් පිහිටා ඇත. මෙයට 'මිනිහාගල්කන්ද වැලිගල් (Minihagalkanda Sand Stone)' යනුවෙන් භාවිතා වේ.

ශ්‍රී ලංකාවේ මයෝසික යුගයේ හමු වූ ගොසිල

ඉහත තැන්පතු දෙකෙන්ම හමු වී ඇත්තේ සමුද්‍රපීචිත් ගේ ගොසිලය. මහදු බෙල්ලන්, කොරල්, එකයිනොඩොමාවන්, මුහුදු ඇලග්නි, මොරදුක්, අස්ඵික මසුන්ගේ දත්, මඩු වලිගයක කොටස, බොල්ගිත්, තල්මසුන්, ඉබ්බන් හා කැස්බෑවුන්ගේ ගොසිල ද මෙයින් හමු වී ඇත.



මයෝසික නිධිය



මයෝසික බෙල්ලෙකුගේ ගොසිලය



Miocareta lankae Deraniyagala 1967

මයෝසික යුගයේ ජීවත් වූ කැස්බෑවකුගේ රූපයක් (Miocareta lankae)

ජලයිස්ටොසික - හොලොසින ගොසිල කලාපය

අදින් වසර මිලියන 167 කට පුරාම ආරම්භව අදින් වසර 10.000-12.000 කට මෙපිට දී කෙළවර වූ අවධිය ජලයිස්ටොසික අවධිය වේ. එමෙන්ම, අදින් වසර 10.000-12.000 කට පෙර ආරම්භව වර්තමානය තෙක් දිවෙන අවධිය හොලොසින අවධිය නම් වේ.

ජලයිස්ටොසිකය වැදගත් වන්නේ ඇයි?

මෙම අවධියේ දී තැනෙනහිර අප්‍රිකාවේ නූතන මානවයා බිහි වීම හා ඔහුගේ ව්‍යාප්තිය, සතුන් දඩයම් තුළින් ඔවුන් ගබනෝමයක් වඳු වීම, ජනාවාස බිහිවීම, ශිලා මෙවලම් නිපදවීම, සතුන් හා ශාක භීෂ කිරීම මෙම අවධියේ දී වූ වැදගත් සිද්ධීන් ය.

අප රටේ ජලයිස්ටොසික හා හොලොසින ගොසිල ප්‍රධාන වශයෙන් හමුවන්නේ රත්නපුර කෙන්දු කොටගත් වපසරියක් පිහිටි දියළුපස් (alluvium) තැන්පතු වලිනි. වඳවීගිය සතුන්ගේ ගොසිල වැඩි වශයෙන් හමු වී ඇත්තේ මැණික් පතල් වලිනි. වසර දහ දහස් ගණනක් ජලයෙන් සෝදවීන් පහත දෙණුවල තැන්පත් වූ දියළු පස් හා ගං පතුල්වල මේ ගොසිල බොහෝමයක් හමු වේ.

ජලයිස්ටොසික - හොලොසින යුගයේ හමු වූ ගොසිල

මෙම පතල් වලින් හමු වූ ගොසිල අතර වඳවී ගිය සත්වීන් විශේෂ 03 ක්, කහවේනුන් (Rhinoceros) විශේෂ 02, හිපපොටමස්, සිංහයා, වනනූගා, ගවයා, දඩයම් බලලා, වල් දුරා, ගල් ඉබ්බා හා කිරි ඉබ්බන්ගේ අස්ඵි කොටස් හමුවේ. මෙම සතුන් අතරින් නෞතැසී හොලොසිනය දක්වාම ජීවත් වූයේ ගවරා ය.